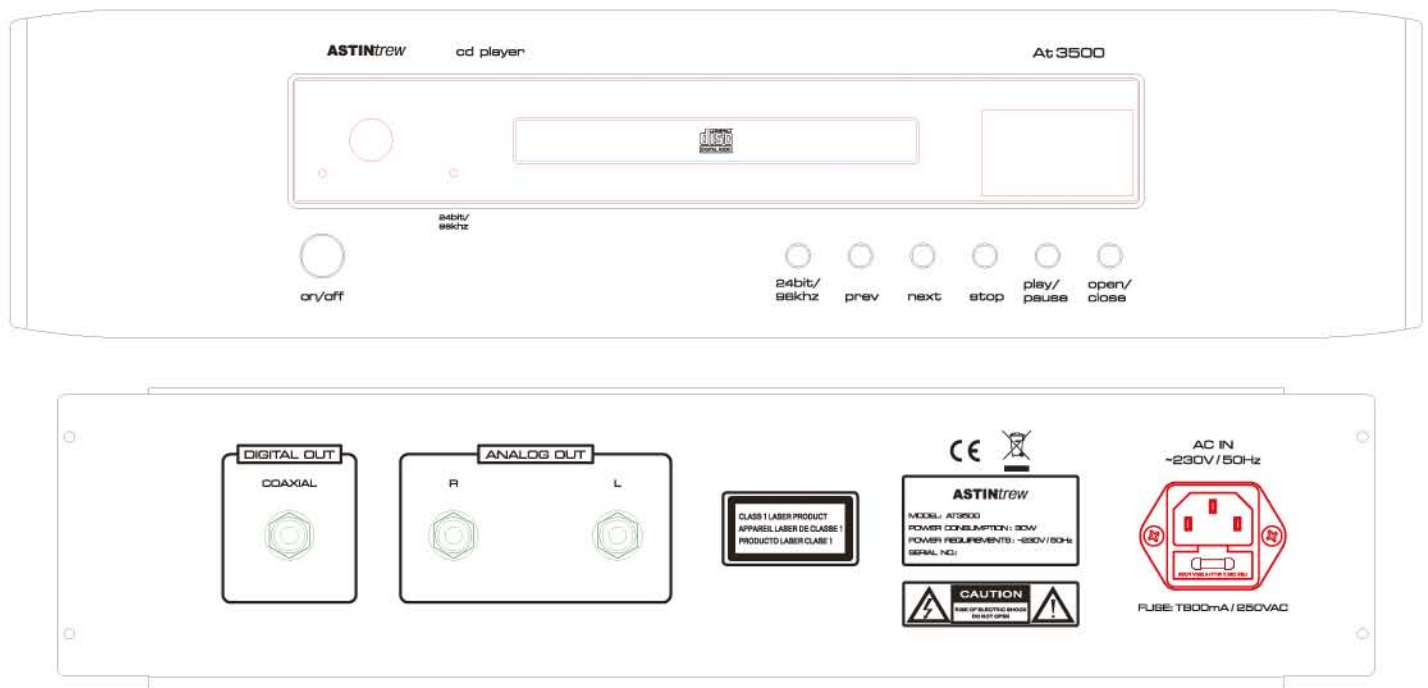


ASTINtrew



At3500 CD-Spieler mit Röhrenausgangsstufe

Ausgangsspannung:	2 V (RMS) @ 1 kHz, 0 dB
Frequenzantwort:	+0 / - 3 db 1Hz>200kHz
Klirrfaktor:	0.005% @ Line-Ausgang (775 mV nom.)
Ausgangswiderstand:	1.5 Ohm
Geräuschspannungsabstand:	100 dB Line-Ausgang
Röhrenausgangsstufe:	1x 6922 Electro-Harmonix (Austausch empfohlen nach 20,000 Betriebsstunden)
Leistungsaufnahme:	45 Watt
Abmessungen (inkl. Standfüße):	430 mm x 110 mm x 346 mm (BxHxT)
Gewicht:	6.5 kg